

## PRIMERA CARRERA

**11:30**

VETERANO "B" MASC. Y FEM. ( 1973 Y ANTER.)

VETERANO "A" MASC. Y FEM. (1974-1984)

SENIOR MASC. Y FEM. (1985-1996)

JUNIOR -SUB 22 MASC. Y FEM. (1997-2002)

DISTANCIA      **6700 METROS**

**1 VUELTA CIRCUITO B + 1 VUELTA CIRCUITO A**



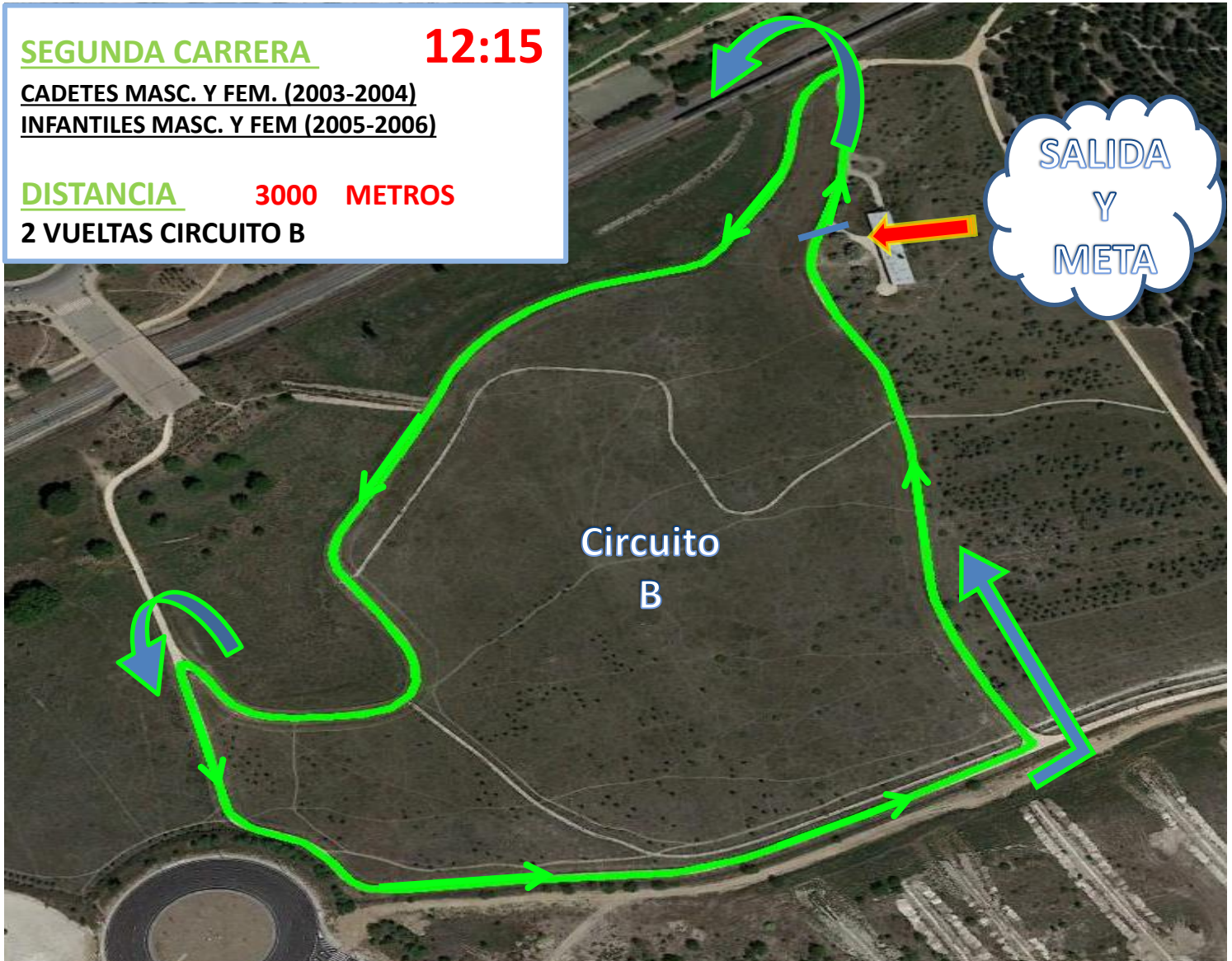


## SEGUNDA CARRERA

**12:15**

CADETES MASC. Y FEM. (2003-2004)  
INFANTILES MASC. Y FEM (2005-2006)

DISTANCIA    **3000 METROS**  
**2 VUELTAS CIRCUITO B**



SALIDA  
Y  
META

Circuito  
B





## TERCERA CARRERA

**12:40**

ALEVIN MASC. Y FEM. (2007-2008)

DISTANCIA **1500 METROS**

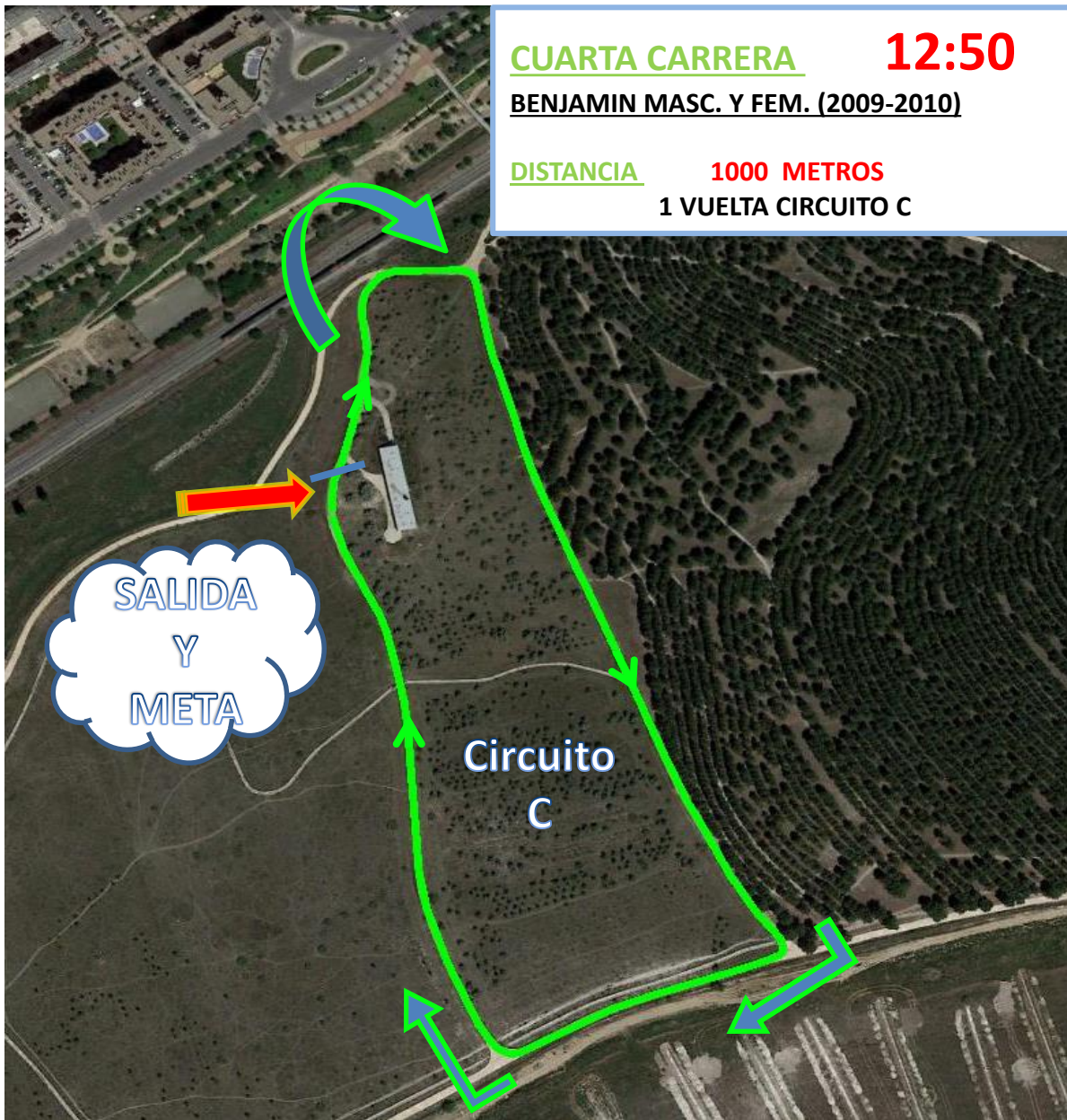
**1 VUELTA CIRCUITO B**



SALIDA  
Y  
META

Circuito  
B





**CUARTA CARRERA** **12:50**

**BENJAMIN MASC. Y FEM. (2009-2010)**

**DISTANCIA 1000 METROS**  
**1 VUELTA CIRCUITO C**

SALIDA  
Y  
META

Circuito  
C

**META**



**QUINTA CARRERA**

**13:00**

**PREBENJAMIN MASC. Y FEM (2011-2012)**

**DISTANCIA**

**600 METROS**

**1 VUELTA CIRCUITO D**

**SALIDA**



**Circuito D**



[www.aluminiosasf.com](http://www.aluminiosasf.com)



CONCEJALÍA DE DEPORTES