

ESTIMADAS FAMILIAS:

La COVID-19 ha generado una situación de cambio en nuestras vidas que difícilmente podríamos haber imaginado. En este contexto los niños y niñas preguntan, observan y se han ido adaptando de la mejor manera posible a una nueva realidad que les permite hacer unas cosas y evitar otras.

La Concejalía de Infancia quiere responder a sus necesidades, acompañarles ofreciéndoles un tiempo y lugar donde expresar, crear e imaginar. Un espacio, «**EL ROMPEOLAS**», donde compartir con otros niños y niñas desde el juego y la relación.

Vivimos tiempos de incertidumbre y eso exige que seamos flexibles y adaptativos. Una buena gestión de nuestro mundo emocional nos permitirá ir adaptándonos para seguir con nuestra vida familiar en las mejores condiciones posibles.

Por todo ello os presentamos las actividades y servicios que tenemos programados, dando siempre prioridad a la gestión positiva de las emociones.

Los servicios y actividades podrán ser ofrecidos de forma presencial o a través de internet en función de la situación sanitaria vigente en cada momento.

Contaremos con todas las medidas de seguridad sanitaria e higiene que sean adoptadas en cada momento por las autoridades competentes y con toda la atención y el afecto que siempre acompaña nuestro trabajo.

Aún así, y siendo conscientes de las dificultades que plantea una situación como la actual en las familias que acudís con asiduidad al «**ROMPE**», hacemos un llamamiento a la responsabilidad y a que hagáis uso de nuestra oferta valorando la situación epidemiológica en cada momento. Afrontamos esta circunstancia temporal de la que esperamos salir pronto, para recuperar la totalidad de nuestros servicios."

En eso consiste crecer: en apoyarse, confiar, tomar decisiones y en definitiva, levantarse después de cada adversidad. Y ahí estará el «**ROMPE**» y su gente para tomar vuestra mano.

Iván López Marina

Concejal de Educación, Juventud e Infancia
Ayuntamiento de Coslada



AYUNTAMIENTO DE COSLADA

CENTRO MUNICIPAL DE RECURSOS PARA LA INFANCIA

«**EL ROMPEOLAS**»

AV. DE ESPAÑA, 4, 28821 COSLADA, MADRID. METRO: L7 BARRIO DEL PUERTO.

SECRETARIAINFANCIA@AYTO-COSLADA.ES

916 27 82 00 EXT. 2300 Y 2301.

DE 10:00H A 20:00 H. (L-V)

[HTTPS://WWW.FACEBOOK.COM/CONCEJALIAINFANCIA.COSLADA](https://www.facebook.com/concejaliainfancia.coslada)

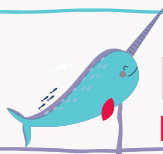
GRUPOS Y HORARIOS

BEBETECA Y PEQUETECA



Atendiendo a las medidas de prevención referidas a la imposibilidad de que los adultos entren en las aulas, las sesiones de Bebeteca y la Pequeteca se realizarán de forma telemática, a través de una plataforma on-line de acceso exclusivo tras la inscripción. Cuentacuentos, canciones y actividades dirigidas por una educadora infantil que os acompañará en esta etapa de crianza. ❤️

LUDOARTE DE 3 - 5 AÑOS



LUDOARTE DE 6 - 9 AÑOS

AÑO DE NACIMIENTO Y GRUPO

2017:

🕒 LUNES Y MIÉRCOLES DE 17:00 A 18:30

2016:

🕒 MARTES Y JUEVES DE 17:00 A 18:30

2015:

🕒 VIERNES DE 17:00 A 18:30

AÑOS DE NACIMIENTO Y GRUPO

2014-2013:

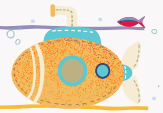
🕒 LUNES Y MIÉRCOLES DE 17:00 A 18:30

2012-2011:

🕒 MARTES Y JUEVES DE 17:00 A 18:30

COSTE 40€ EL CURSO COMPLETO

--- Un adecuado desarrollo emocional en los niños/as necesita tiempo de juego y relación. El grupo de LudoArte les brinda un espacio donde pueden aprender a desenvolverse socialmente, compartiendo, creando y jugando ---



ESPACIO 10-12

AÑOS DE NACIMIENTO Y GRUPO

2010-2008:

🕒 LOS VIERNES DE 17:00 A 19:00

--- Las amistades son muy importante a estas edades y disfrutar mucho de un tiempo libre sano, con actividades que sean capaces de diseñar, es una forma de que se sientan protagonistas y crezcan responsables ---

¿BAILAS? COSLADA EN MOVIMIENTO

AÑOS DE NACIMIENTO

2013-2015: DOS GRUPOS

🕒 LOS LUNES DE 17:15 A 18:15

🕒 LOS LUNES DE 18:30 A 19:30



--- Descubrir la danza contemporánea a través del juego, de la expresión y el movimiento, ayuda a los niños/as a crecer con más confianza y a ser más creativos, además de favorecer su desarrollo físico ---

●●● *Actividades sin inscripción* ●●●

Punto de Información y Documentación Infantil,
Escuela de Crianza, Programa de Participación Infantil
y Servicio de Apoyo Educativo a familias.

●●● *Inscripciones on-line* ●●●

Del 21 al 25 de septiembre de 2020
en el enlace <https://pgj.cc/zsZujk>

