

PLANOS

Relación de Planos:

Plano 1.- *Zonificación urbanística.*

Plano 2.- *Zonificación acústica. Situación preoperacional.*

Plano 3.- *Zonificación acústica preliminar. Situación posoperacional.*

Plano 4.- *Plano de ruido. Situación preoperacional. Periodo de día.*

Plano 5.- *Plano de ruido. Situación preoperacional. Periodo de tarde.*

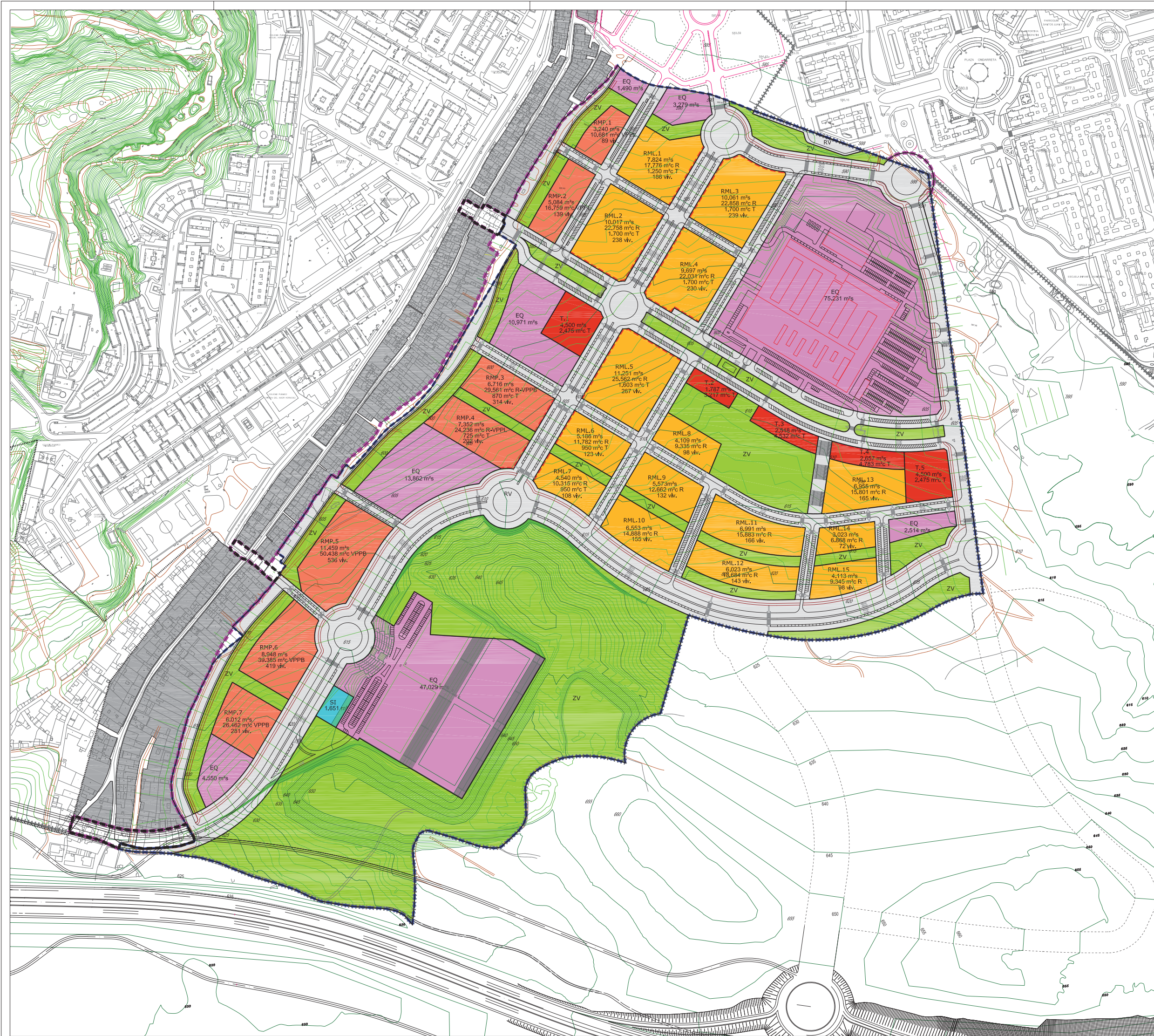
Plano 6.- *Plano de ruido. Situación preoperacional. Periodo de noche.*

Plano 7.- *Plano de ruido. Situación posoperacional. Periodo de día.*

Plano 8.- *Plano de ruido. Situación posoperacional. Periodo de tarde.*

Plano 9.- *Plano de ruido. Situación posoperacional. Periodo de noche.*

Plano 10.- *Zonificación acústica propuesta. Situación posoperacional.*



- LEYENDA**
- Límite de Término Municipal
 - Límite AA-Barrio de El Jarama
 - Límite Actuaciones Aisladas de conexión
 - Límite Sector "La Barranosa"
 - Límite de Obras de Urbanización
- USOS DEL SUELO (Calificación)**
- USOS LUCRATIVOS**
- RMP Residencial Multifamiliar Protegida
 - RML Residencial Multifamiliar Libre
 - T Terciarío
 - SI Servicios de Infraestructura
- USOS PÚBLICOS**
- EQ Equipamiento
 - ZV Zonas verdes
 - RV Red Vial / Infraestructuras
- CONDICIONES EDIFICATORIAS**
- Edificación alineada a calle

NORTE

ESCALA 1:2500

PLANO **1** Zonificación

PROYECTO: ORDENACIÓN PORMENORIZADA

ÁMBITO DE ACTUACION: Barrio de El Jarama

OP Barrio de El Jarama

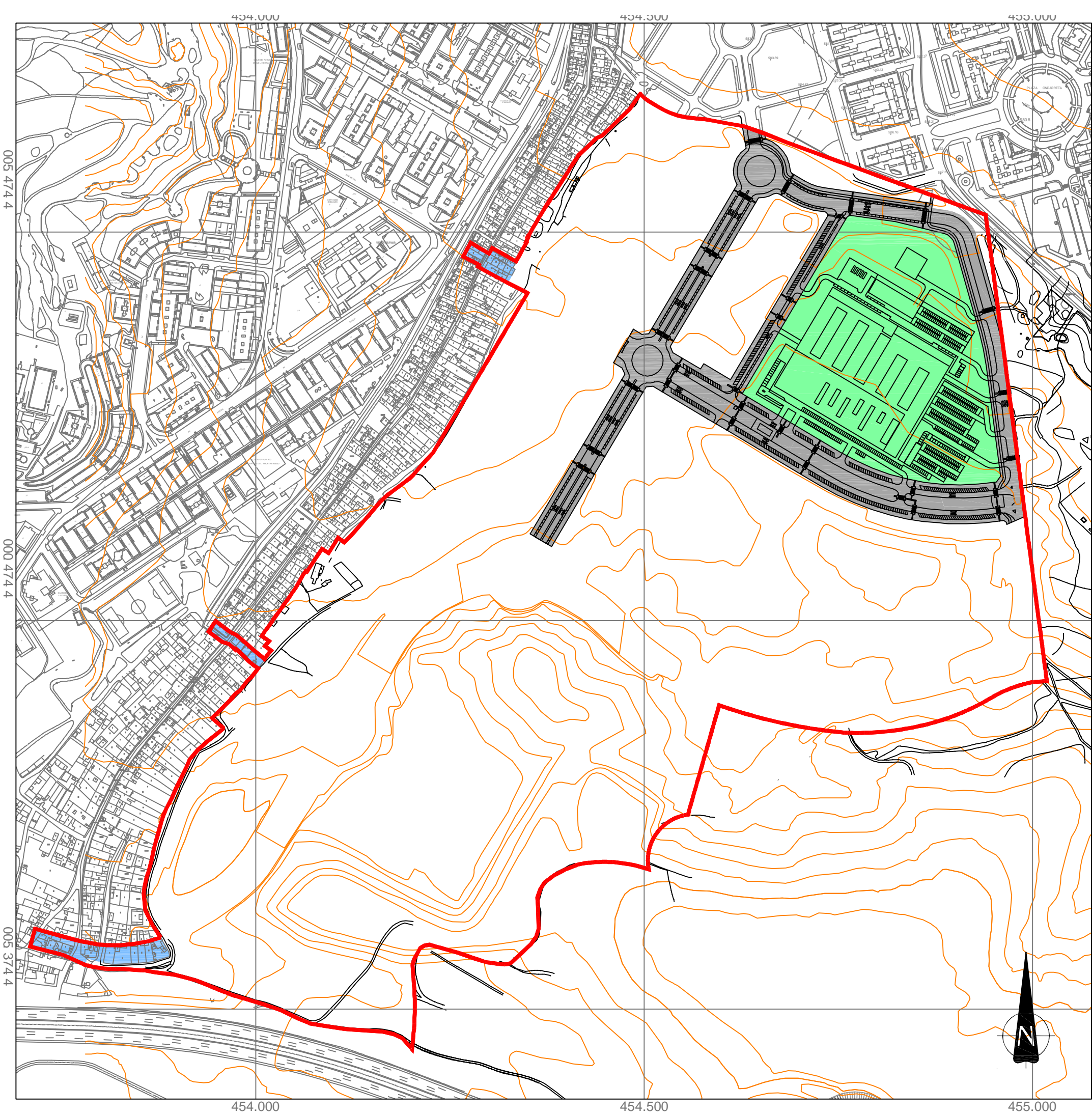
FECHA: Mayo 2018

LOCALIZACIÓN: Coslada MADRID

URBANISMO ARNAIZ Arquitectos

ARNAIZ ARQUITECTOS, S.L.P. Méndez Alvaro 56 - 28045 MADRID

FIRMAS: Promotor: Comisión Gestora Barrio de El Jarama; Arquitecto: Leopoldo Arnaiz Eguren



LEYENDA:

- Límite de la Modificación Puntual
- Relieve. Curva de nivel

Zonificación acústica:

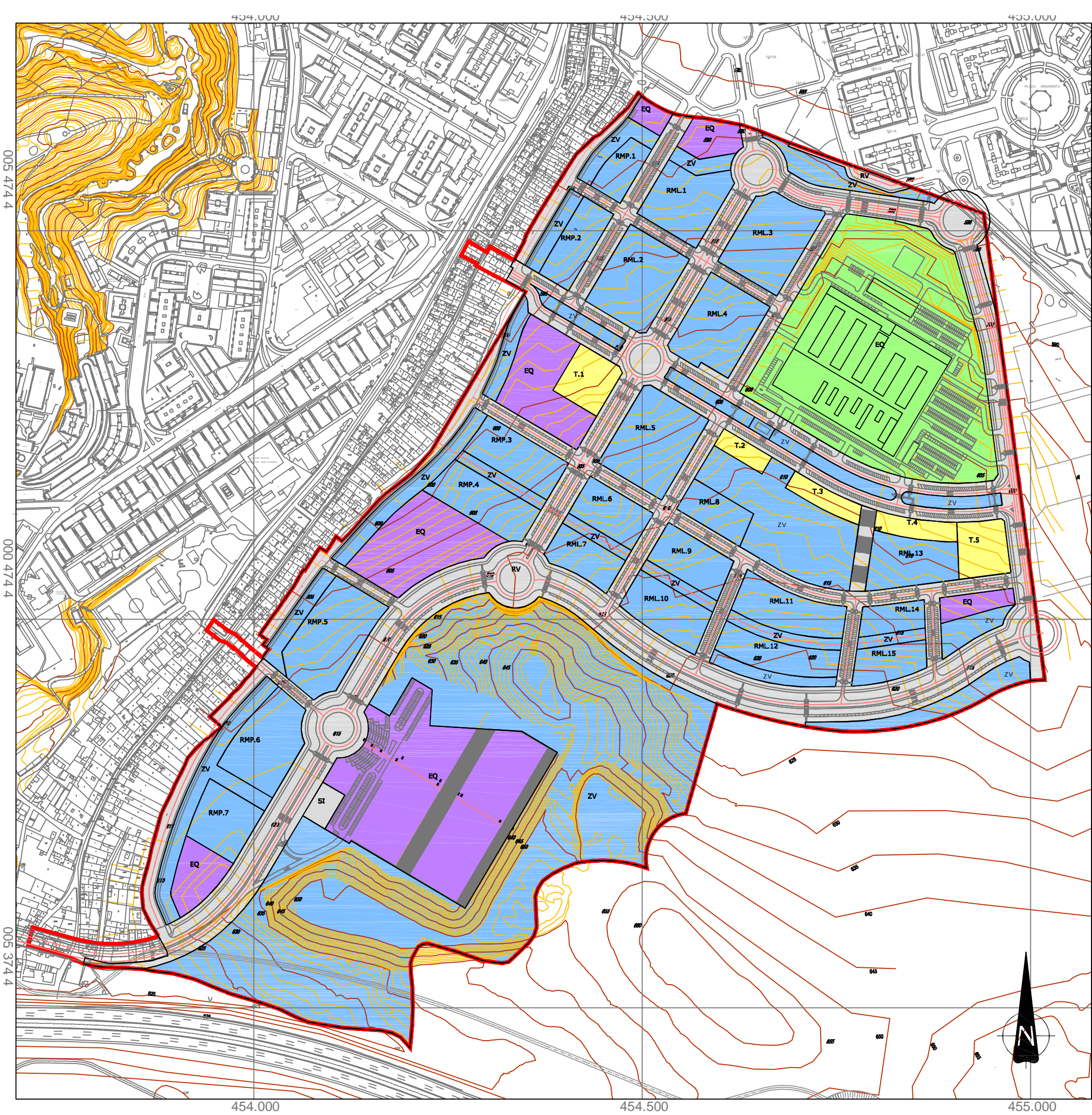
- Área acústica tipo e
- Área acústica tipo a
- Área acústica tipo f

Coordenadas U.T.M.
Datum ETRS 1989 30N

**ESTUDIO ACÚSTICO
DE LA MODIFICACIÓN PUNTUAL
DEL PLAN GENERAL DE ORDENACIÓN URBANA (PGOU)
DE COSLADA**

TÍTULO:
ZONIFICACIÓN ACÚSTICA. SITUACIÓN PREOPERACIONAL

AUTOR: ProyMasa proyectos medio ambientales, s.a.	ESCALA: 1:5.000	Nº PLANO: <b style="font-size: 2em; background-color: #008000; color: white; padding: 5px;">2
	FECHA: MAYO 2018	



LEYENDA:

- Límite de la Modificación Puntual
- Relieve. Curva de nivel ordinaria
- Relieve. Curva de nivel directora

Zonificación acústica:

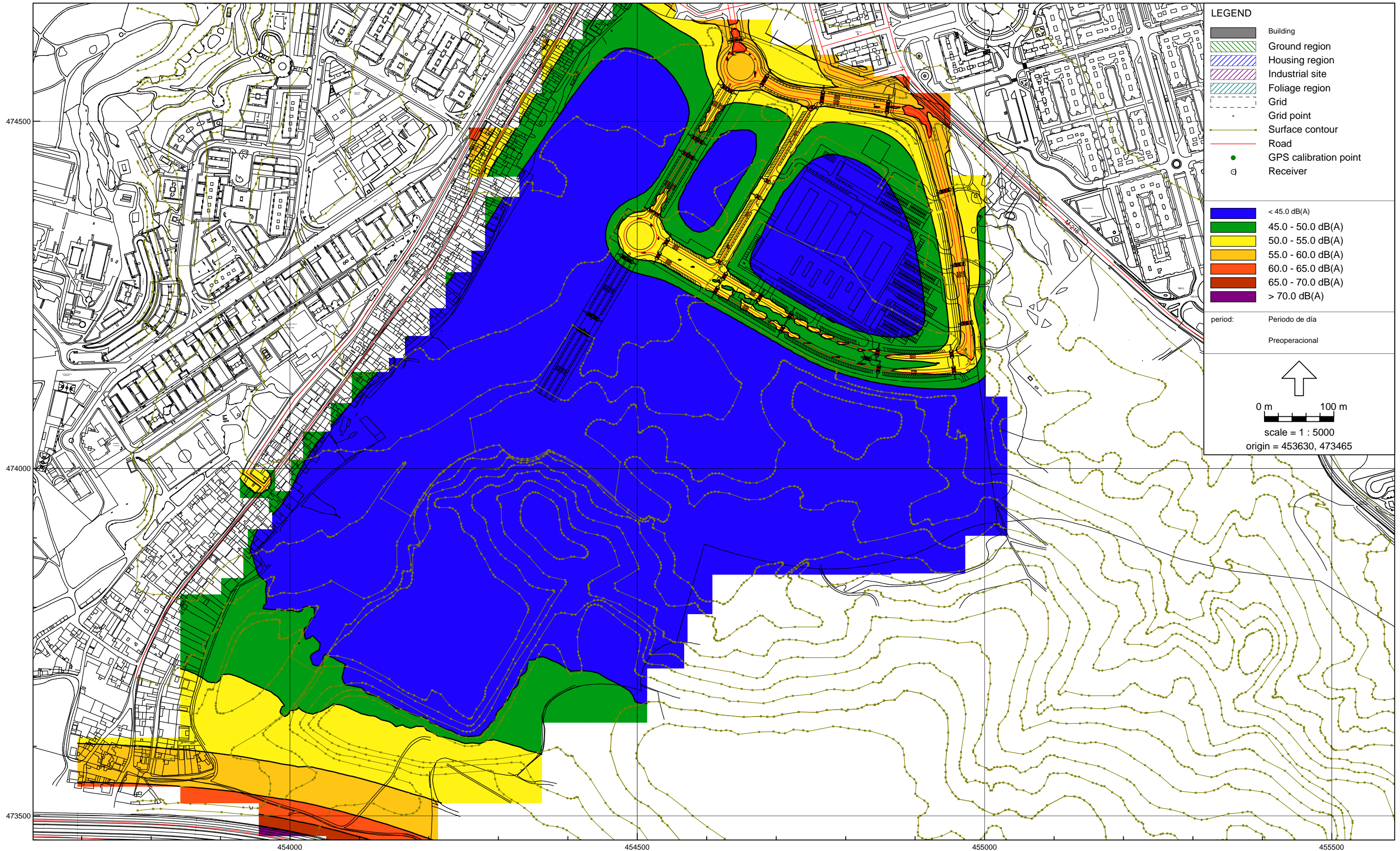
- Área acústica tipo e
- Área acústica tipo a
- Área acústica tipo d
- Área acústica tipo f
- Área acústica no determinada

Coordenadas U.T.M.
Datum ETRS 1989 30N

**ESTUDIO ACÚSTICO
DE LA MODIFICACIÓN PUNTUAL
DEL PLAN GENERAL DE ORDENACIÓN URBANA (PGOU)
DE COSLADA**

TÍTULO:
ZONIFICACIÓN ACÚSTICA PRELIMINAR
SITUACIÓN POSOPERACIONAL

AUTOR: ProyMasa proyectos medio ambientales, s.a.	ESCALA: 1:5.000	Nº PLANO: 3
	FECHA: MAYO 2018	



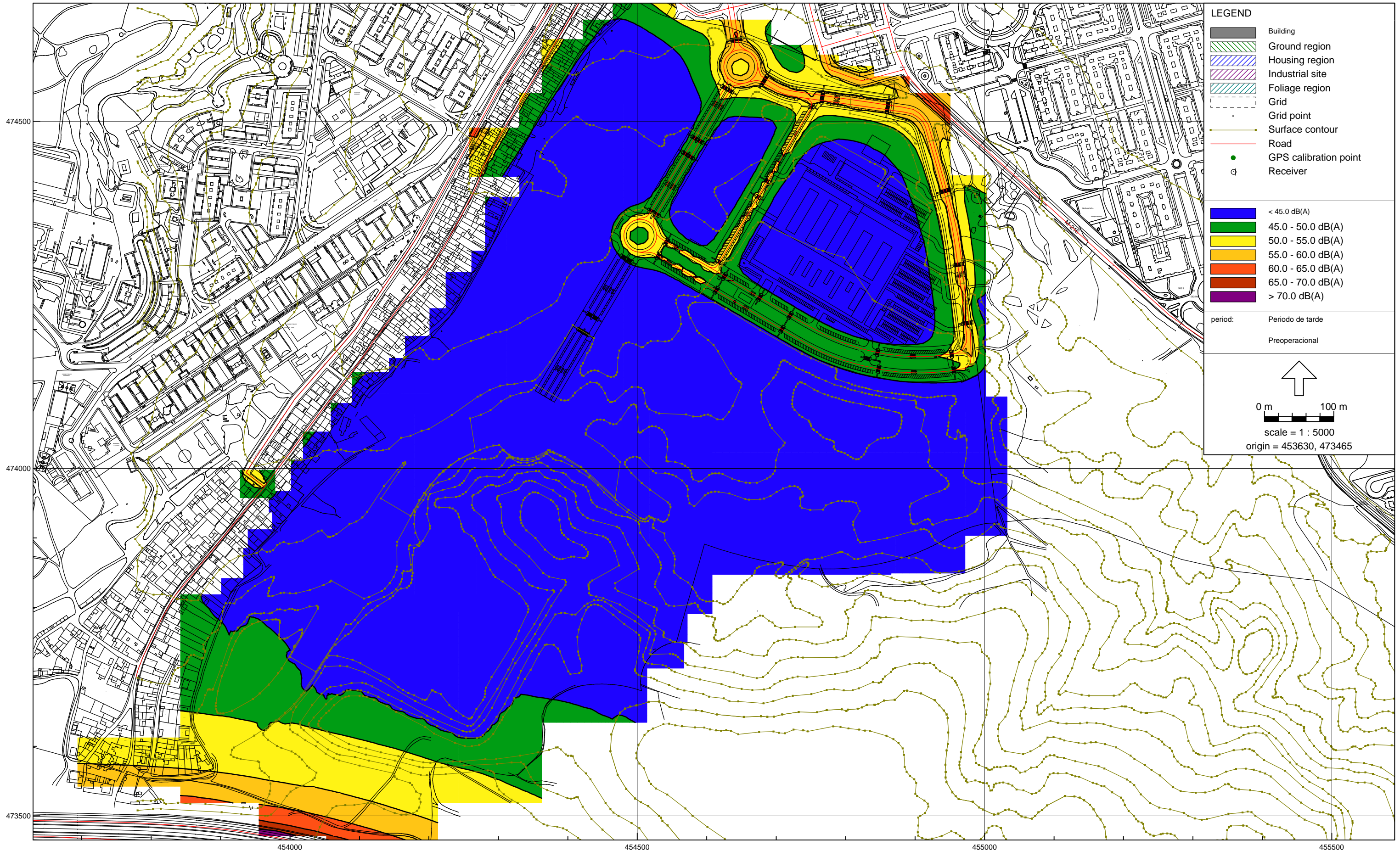
LEGEND

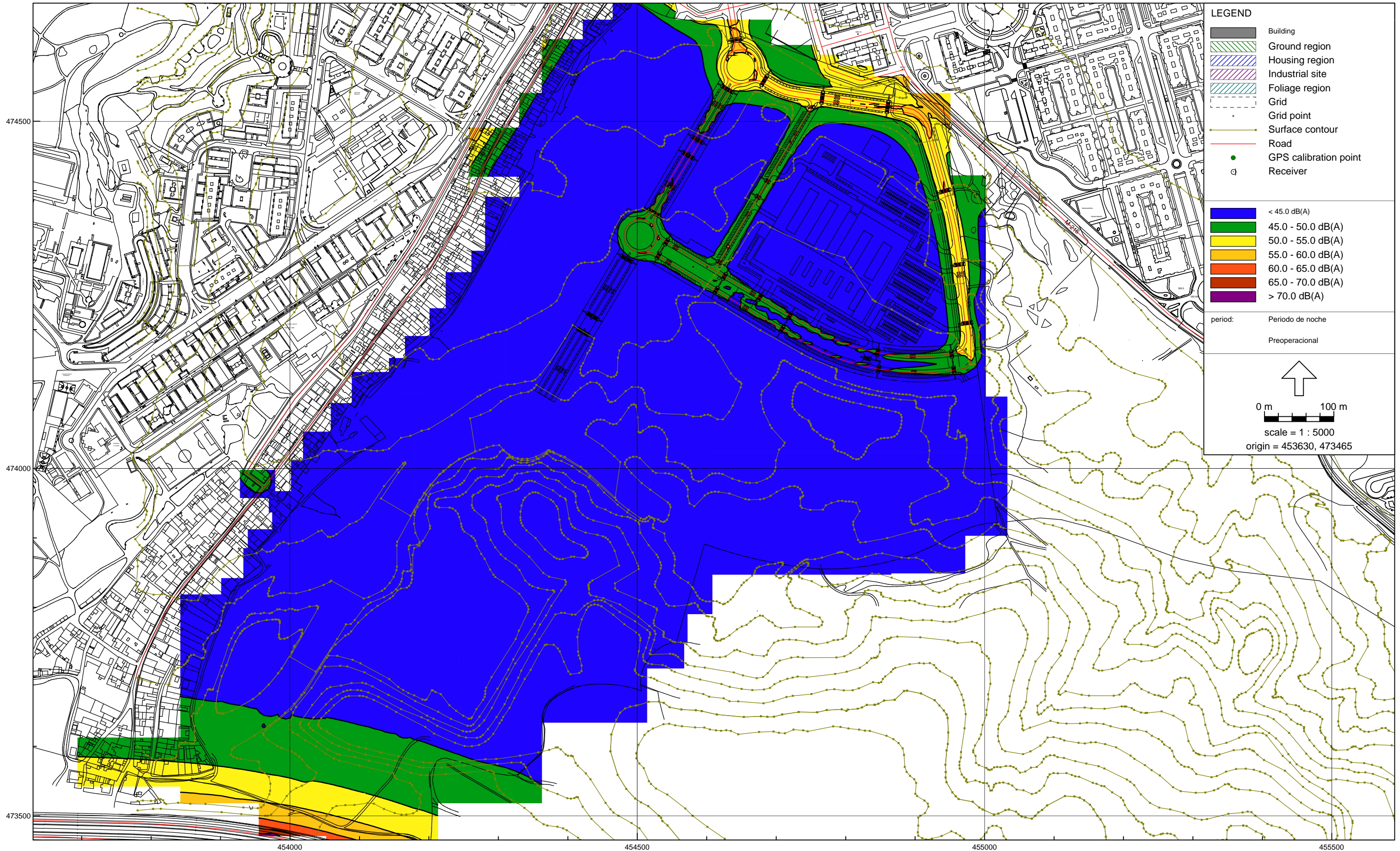
- Building
- Ground region
- Housing region
- Industrial site
- Foliage region
- Grid
- Grid point
- Surface contour
- Road
- GPS calibration point
- Receiver

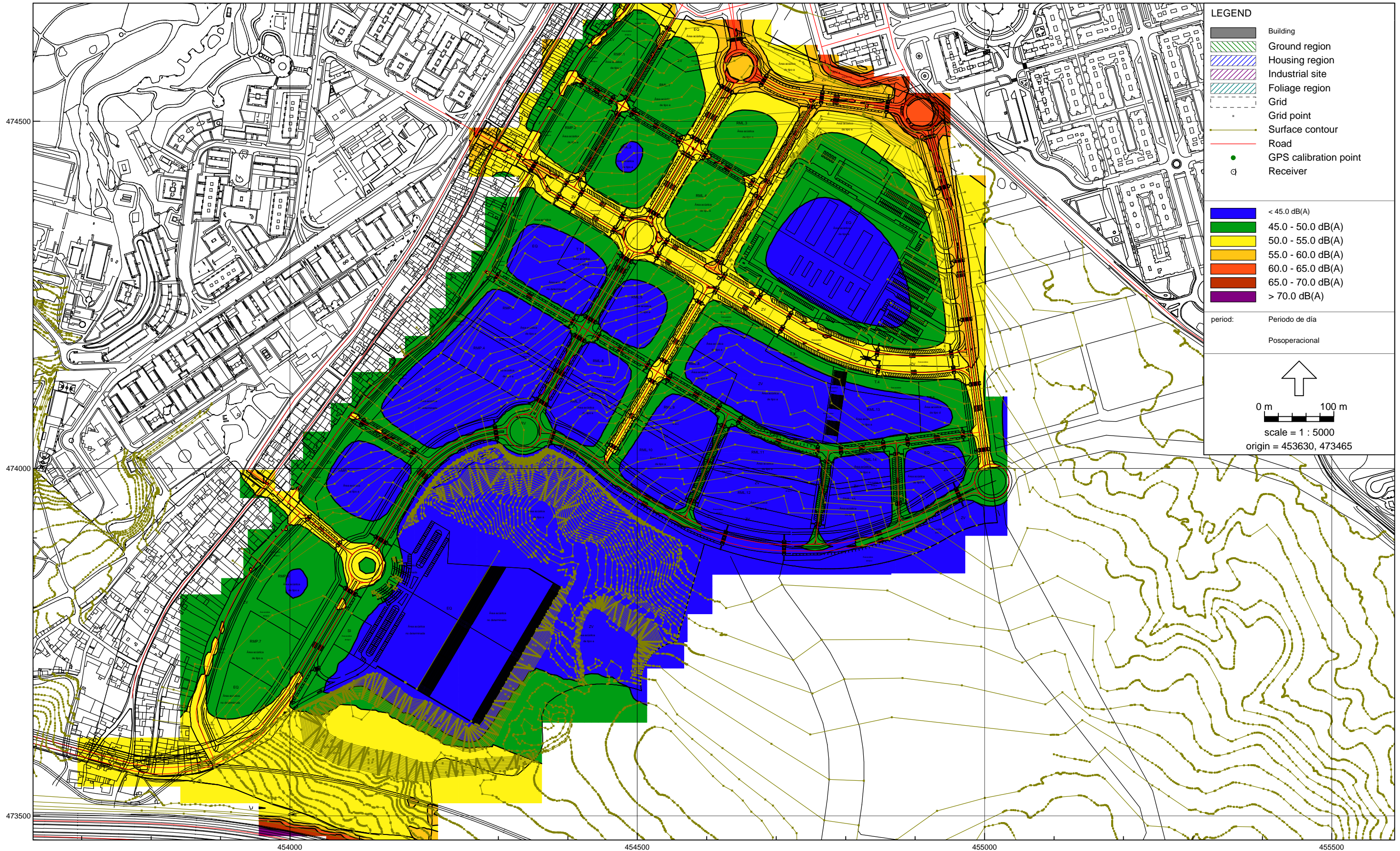
< 45.0 dB(A)
 45.0 - 50.0 dB(A)
 50.0 - 55.0 dB(A)
 55.0 - 60.0 dB(A)
 60.0 - 65.0 dB(A)
 65.0 - 70.0 dB(A)
 > 70.0 dB(A)

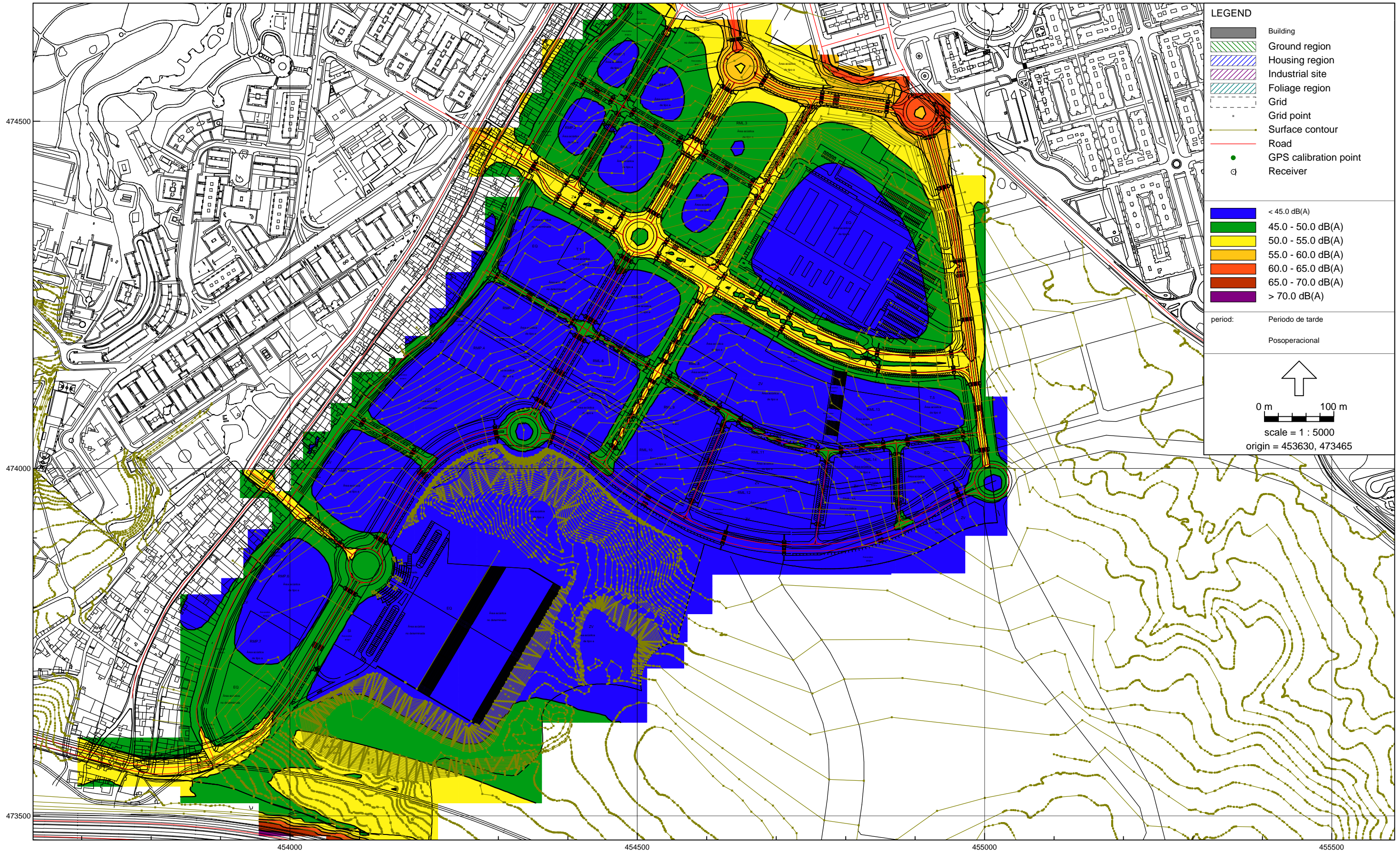
period: Periodo de día
 Preoperacional

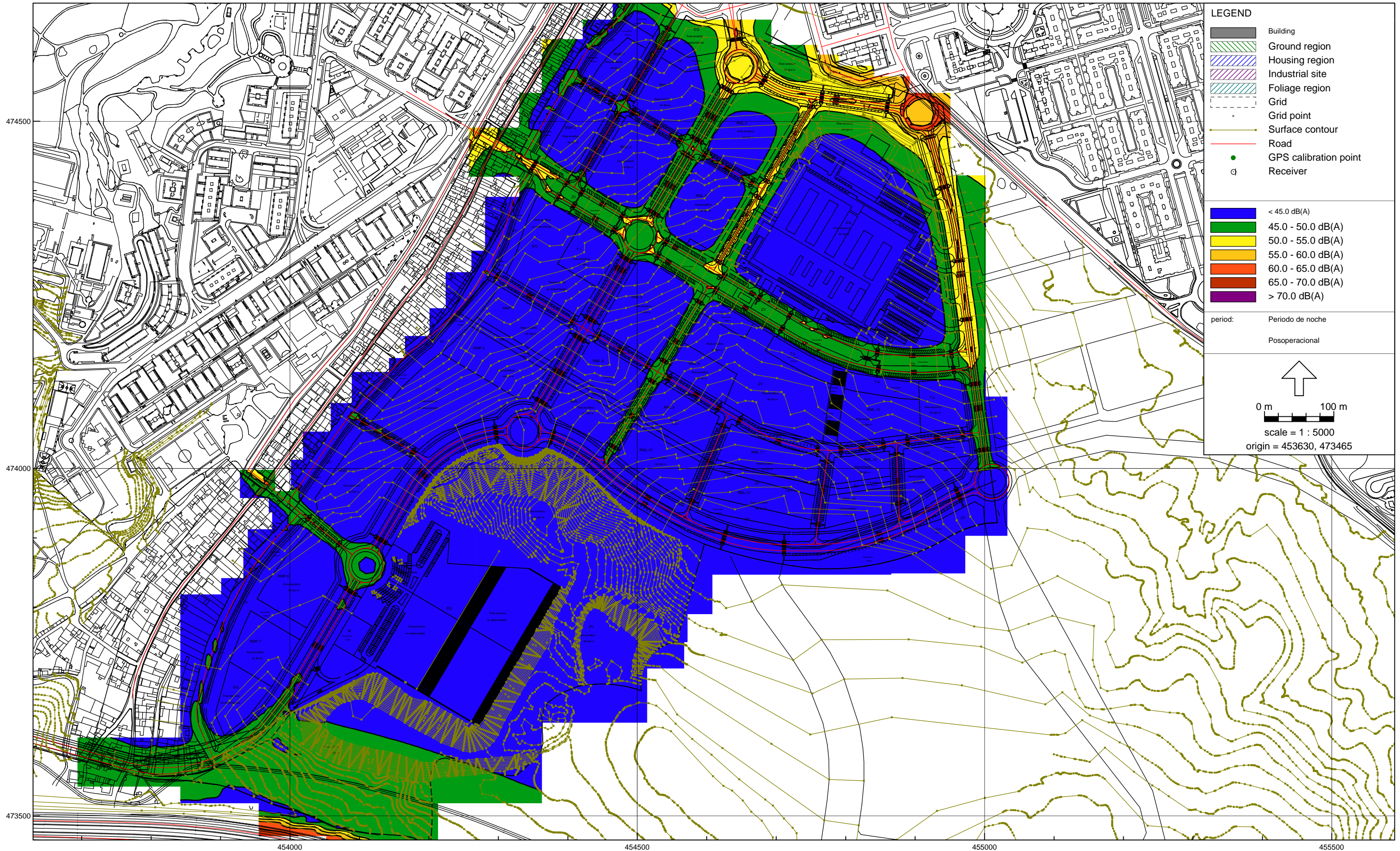
0 m 100 m
 scale = 1 : 5000
 origin = 453630, 473465

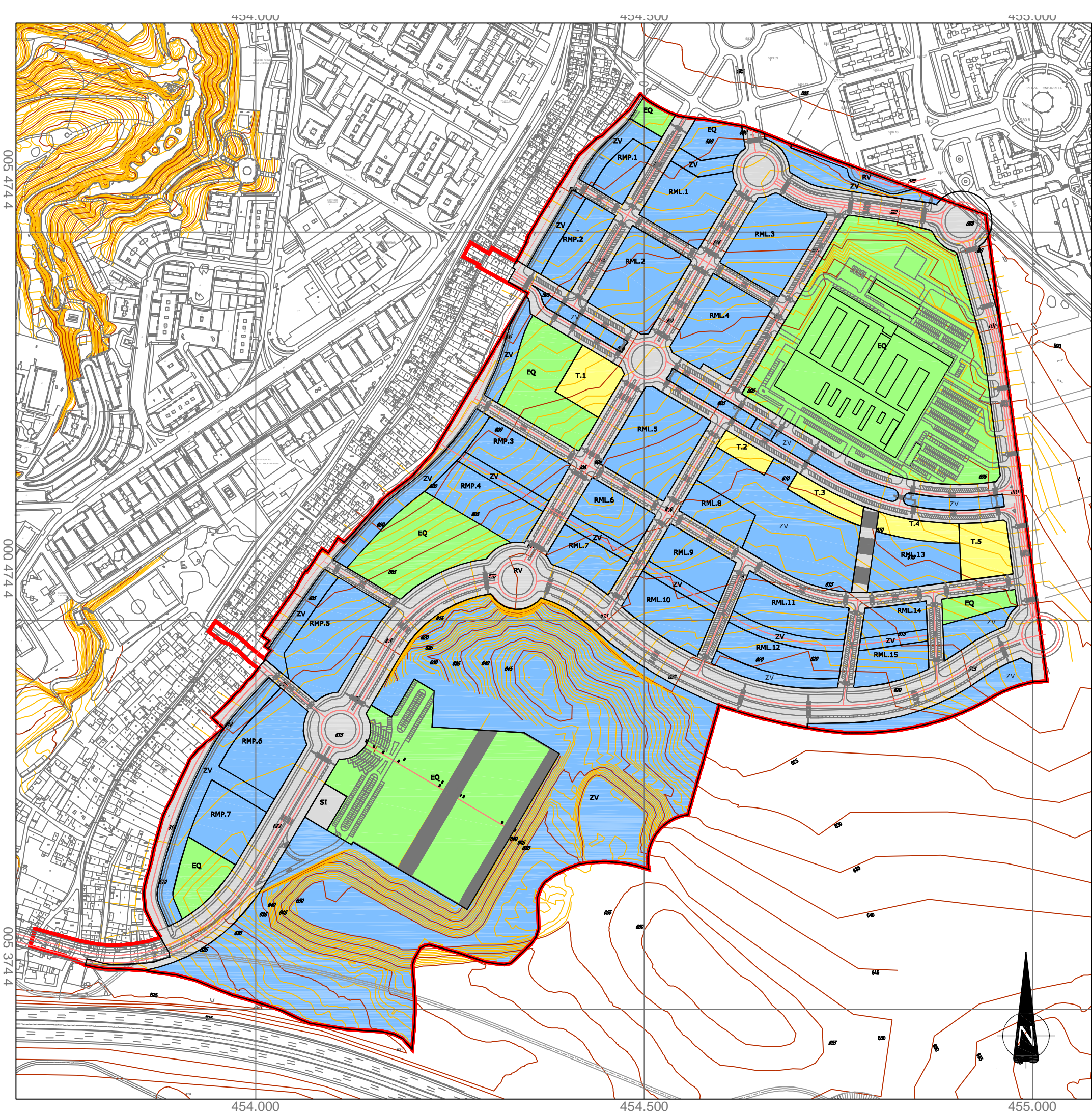












LEYENDA:

- Límite de la Modificación Puntual
- Relieve. Curva de nivel directora
- Relieve. Curva de nivel ordinaria

Zonificación acústica:

- Área acústica tipo e
- Área acústica tipo a
- Área acústica tipo d
- Área acústica tipo f

Coordenadas U.T.M.
Datum ETRS 1989 30N

**ESTUDIO ACÚSTICO
DE LA MODIFICACIÓN PUNTUAL
DEL PLAN GENERAL DE ORDENACIÓN URBANA (PGOU)
DE COSLADA**

TÍTULO:
ZONIFICACIÓN ACÚSTICA PROPUESTA
SITUACIÓN POSOPERACIONAL

AUTOR: ProyMasa proyectos medio ambientales, s.a.	ESCALA: 1:5.000	Nº PLANO: 10
	FECHA: MAYO 2018	