

Coslada

LEYENDA

- ++++ Límite de Término Municipal
- Límite Ámbito de la Modificación Puntual Barrio de El Jarama

NORTE

ESCALA S/E

PLANO

1

Situación, Emplazamiento y Delimitación

PROYECTO MODIFICACIÓN PUNTUAL DEL PGOU DE COSLADA Barrio de El Jarama

FECHA Diciembre 2022

LOCALIZACIÓN Coslada MADRID MADRID

URBANISMO ARNAIZ Arquitectos

MP Coslada

El Arquitecto Leopoldo Arnaiz Eguren

El Promotor Excmo. Ayuntamiento Coslada

ARNAIZ ARQUITECTOS, S.L.P. Méndez Álvaro 56 - 28045 MADRID



Ámbito de la Modificación Puntual
Barrio de El Jarama
765.294 m²s

LEYENDA
- - - - - Límite de Término Municipal
— Límite Ámbito de la Modificación Puntual Barrio de El Jarama

NORTE
↑

ESCALA 1:2500
0 20 40 60 80 100 m

PLANO
P 2 Estado Actual de los Terrenos.
Ortofoto

PROYECTO
MODIFICACIÓN PUNTUAL
DEL PGOU DE COSLADA
Barrio de El Jarama

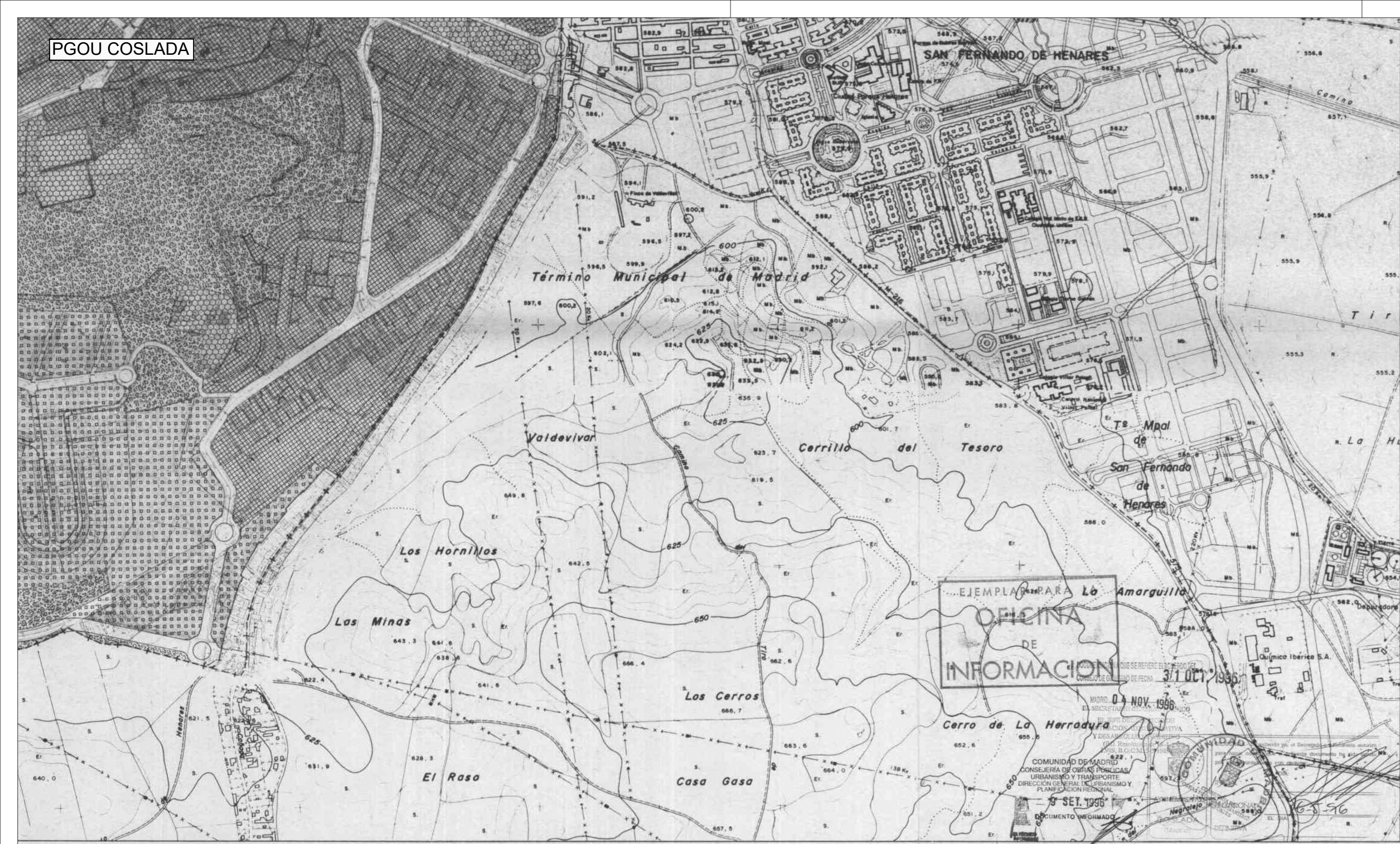
MP Coslada
ARNALIZ ARQUITECTOS, S.L.P. Méndez Alvaro 56 - 28045 MADRID

FIRMAS
El Promotor
Excmo. Ayuntamiento
Coslada

El Arquitecto
Leopoldo Arnaiz Eguren

FECHA
Diciembre 2022
LOCALIZACIÓN
Coslada
MADRID
MADRID

URBANISMO
ARNALIZ Arquitectos



EJEMPLAR PARA La Amarguilla
 OFICINA DE INFORMACION
 3/1 OCT 1996
 5 SET 1996

- RESIDENCIAL MULTIFAMILIAR
- RESIDENCIAL UNIFAMILIAR
- PRODUCTIVO
- TERCIARIO
- DOTACIONES
- ZONAS VERDES
- RED VIARIA Y DE COMUNICACIONES

EXCMO. AYUNTAMIENTO DE COSLADA (MADRID)

REVISION DEL PLAN GENERAL MUNICIPAL DE ORDENACION URBANA

PLANO: USOS GLOBALES

FECHA: ENERO 1996

NO. 4

ESCALA: 1/5000

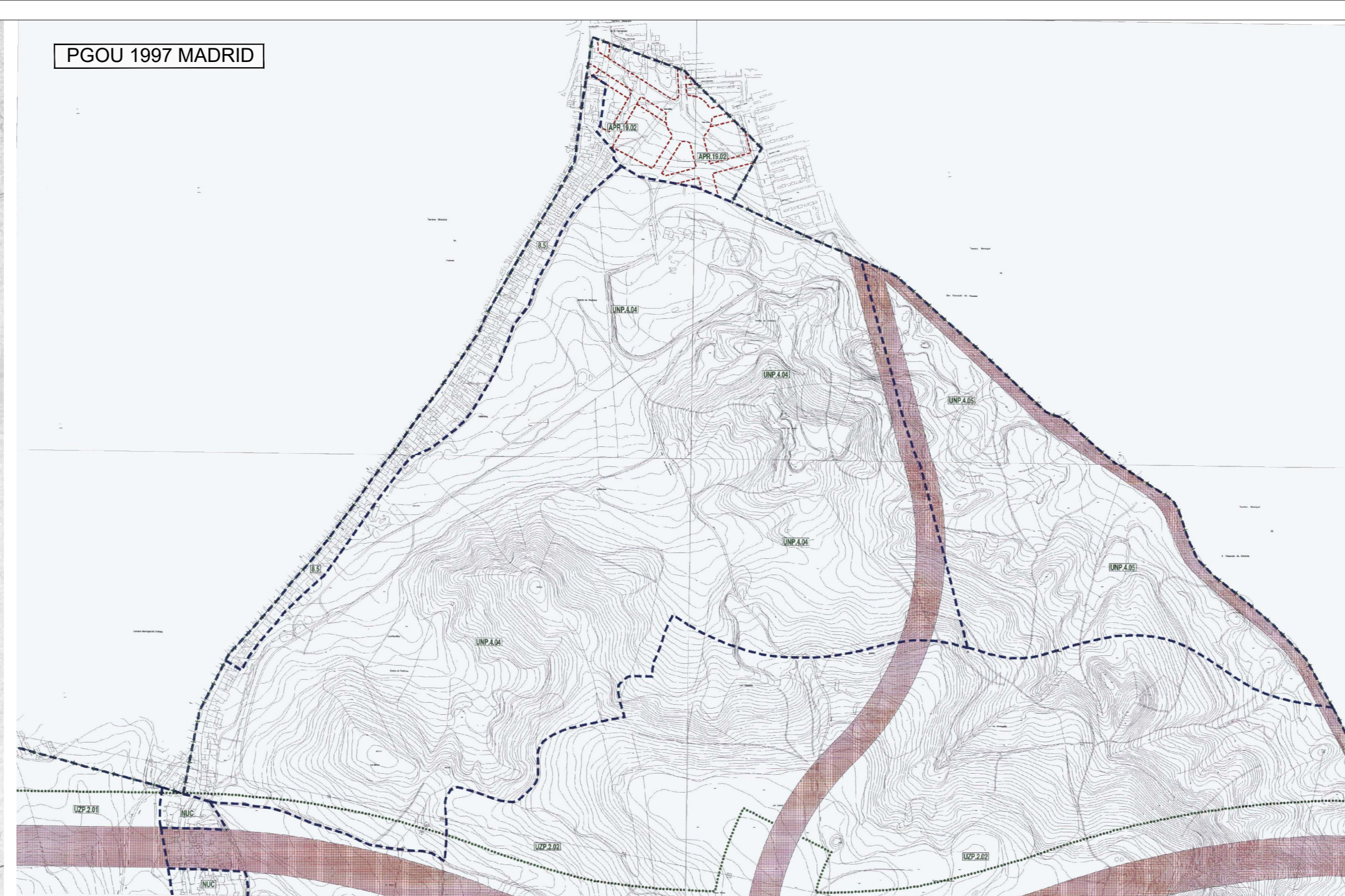


Gráfico de distribución de hojas 1:5000 del Término Municipal

División hojas 1:2000

1	2	3
4	5	6
7	8	9

Referencia Plano Ciudad

Escala gráfica 0 10 50 m

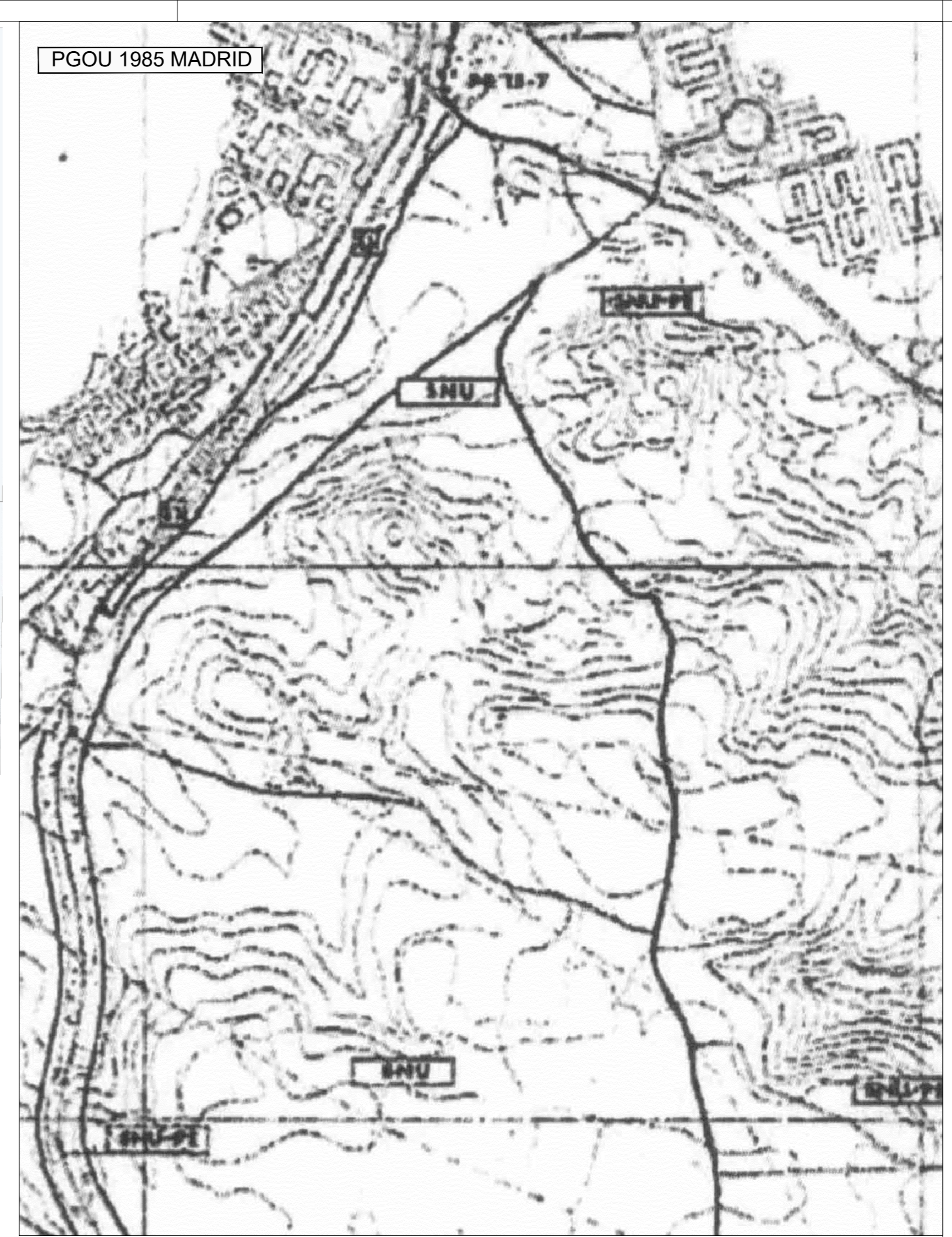
Alineaciones	
	Alineación oficial
	Alineación en volumetría específica

Ámbitos de ordenación	
	Límite del ámbito
	Norma zonal
	Grado
	Nivel
	Ordenación
	Cuadrante
	Número de orden
	Ordenación
	Número de orden
	Ordenación
	Nivel de protección

Ámbitos de ordenación	
ACE.00.01	Ordenación especial
Suelo urbano	
7.2a	Norma zonal
7.2b	Norma zonal 1.5
API.01.07	Planesamiento incorporado
API.05.14	Planesamiento específico
APR.21.05	Planesamiento rematado
Suelo urbanizable	
UZ1.0.09	Incorporado
UZ2.1.02	Programado
UNP.4.03	No programado
Suelo no urbanizable	
NUC	Común
NUP.2	Protegido

Dotaciones	
	Zonas verdes
	Básica
	Singular
	Deportivo
	Básico
	Singular
	Privado
	Equipamiento
	Básico
	Singular
	Privado
	Servicio público
	Básico
	Singular

	Administración pública
	Servicios infraestructurales
	Servicios de transporte
	Transporte ferroviario
	Transporte aéreo
	Intercambiadores
	Logística del transporte
	Vías públicas principales
	Reserva viaria y ferroviaria
	Vías públicas secundarias
	Trazado indicativo (APR)



NORTE

ESCALA S/E

PLANO

P 3 Planeamiento Vigente
 PGOU Coslada
 PGOU Madrid

PROYECTO MODIFICACIÓN PUNTUAL DEL PGOU DE COSLADA Barrio de El Jarama

MP Coslada

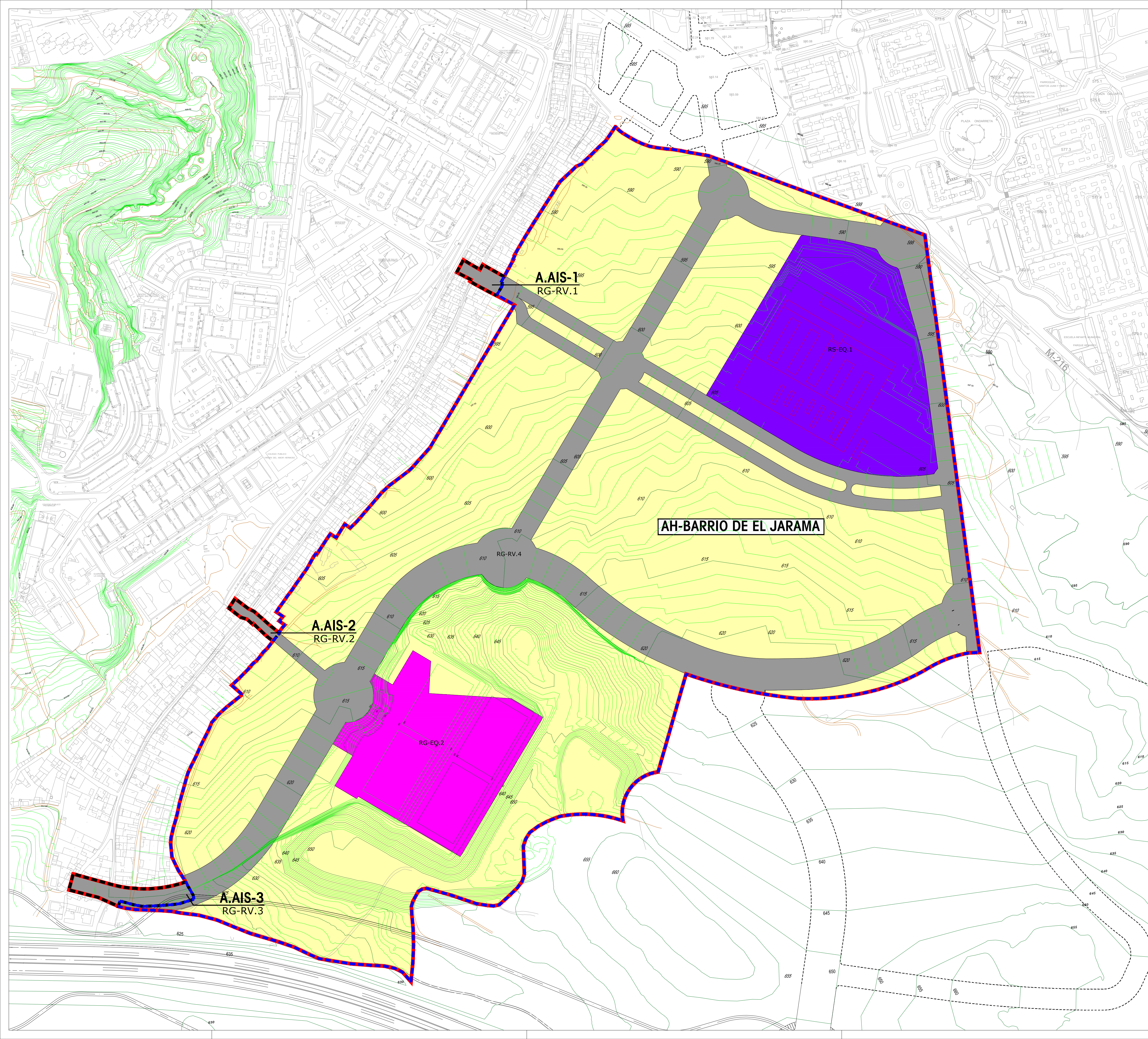
FIRMAS
 El Promotor
 Excmo. Ayuntamiento
 Coslada

El Arquitecto
 Leopoldo Arnaiz Eguren

FECHA
 Diciembre 2022

LOCALIZACIÓN
 Coslada
 MADRID
 MADRID

URBANISMO
 ARNAIZ Arquitectos



- LEYENDA**
- Límite de Término Municipal
 - SUELO URBANO
 - Límite Ámbito de la Modificación Puntual
 - ÁREAS HOMOGÉNEAS
 - Delimitación del AA Barrio de El Jarama
 - AH-Barrio de El Jarama
 - ACTUACIONES AISLADAS
 - Delimitación de Actuaciones Aisladas
 - A.AIS-1
 - A.AIS-2
 - A.AIS-3
 - REDES SUPRAMUNICIPALES
 - Equipamientos Sociales
 - REDES GENERALES
 - Equipamientos Sociales
 - Infraestructuras de Comunicación

NORTE

ESCALA 1:2500

P 4 Determinaciones Estructurantes

PROYECTO MODIFICACIÓN PUNTUAL DEL PGOU DE COSLADA Barrio de El Jarama

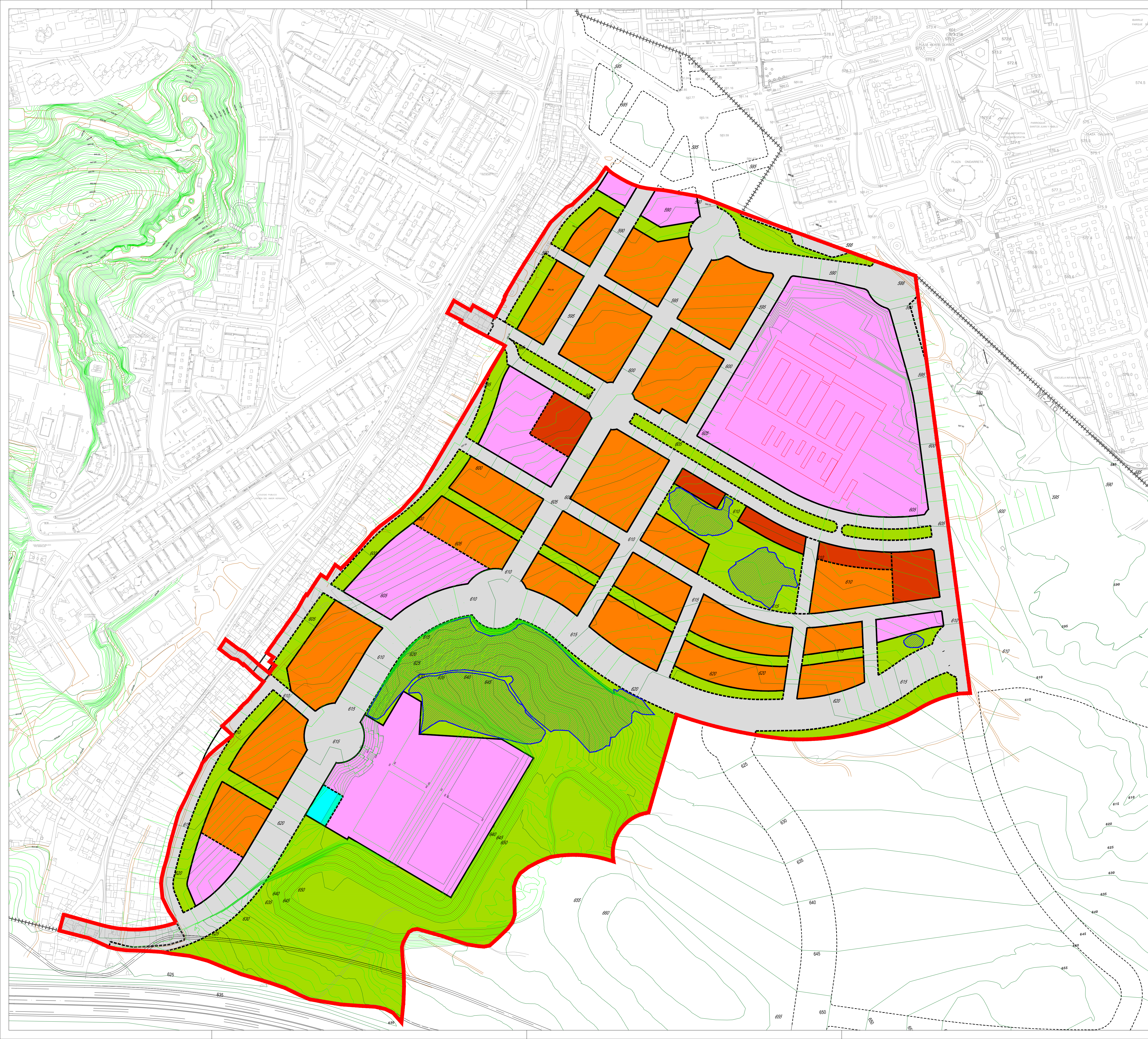
MP Coslada

FIRMAS
El Promotor
Excmo. Ayuntamiento
Coslada

El Arquitecto
Leopoldo Arnaiz Eguren

FECHA
Diciembre 2022
LOCALIZACIÓN
Coslada
MADRID
MADRID

URBANISMO
ARNAIZ Arquitectos



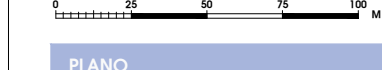
LEYENDA

- ++++ Límite de Término Municipal
- Límite Ámbito de la Modificación Puntual
- ALINEACIONES**
- Alineación
- - - Cambio de Norma Zonal
- CALIFICACIÓN**
- Residencial Multifamiliar (Ordenación Pormenorizada AA-Barrio de El Jarama)
- Terciario (Ordenación Pormenorizada AA-Barrio de El Jarama)
- Servicios de Infraestructuras
- Equipamientos
- Zonas Verdes
- Red Viaria
- HABITATS**
- Hábitat de conservación prioritaria a incluir en zonas verdes locales

NORTE



ESCALA 1:2500



P 5 Determinaciones Pormenorizadas

PROYECTO **MODIFICACIÓN PUNTUAL DEL PGOU DE COSLADA**
Barrio de El Jarama

MP Coslada

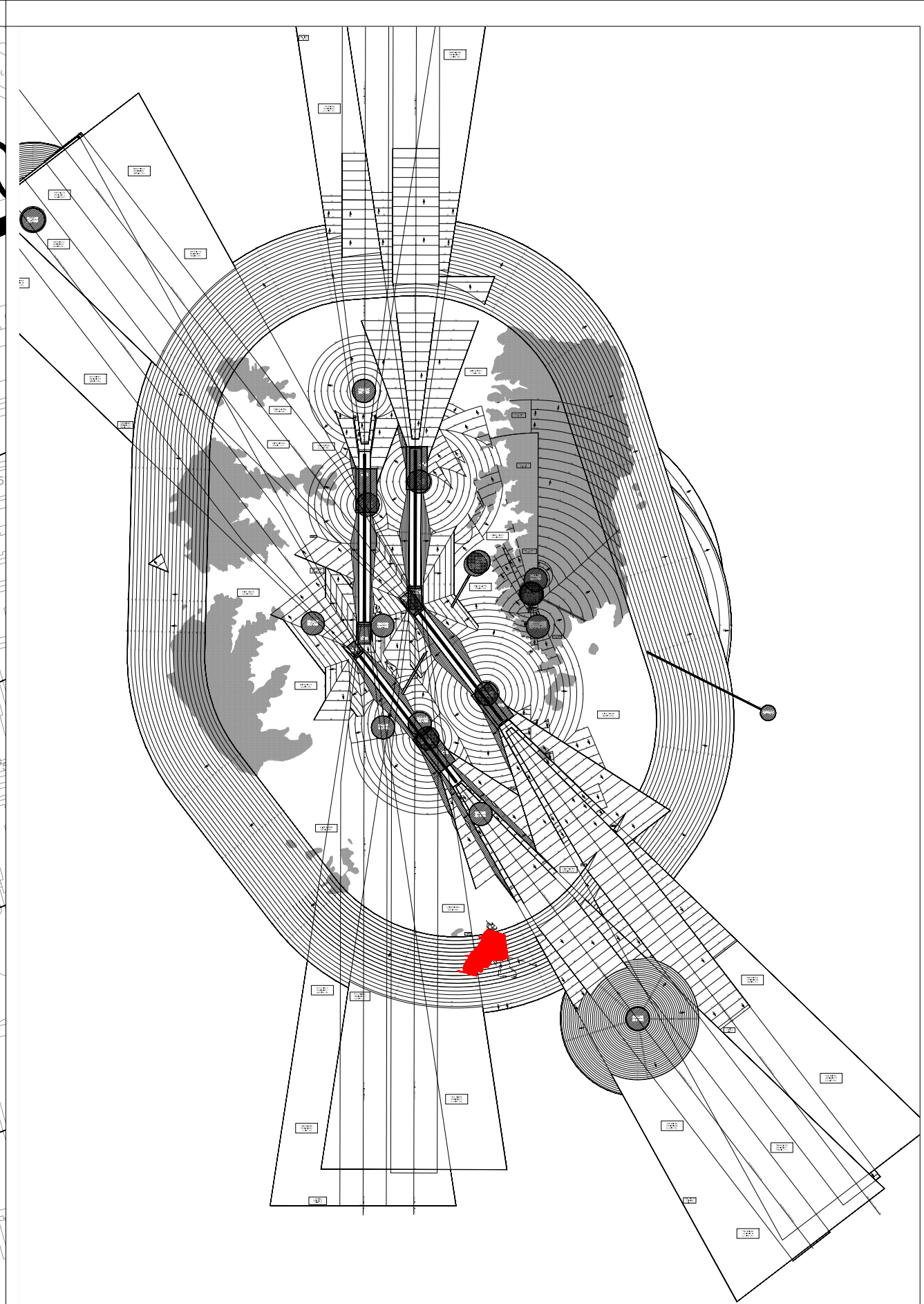
FIRMAS
El Promotor
Excmo. Ayuntamiento
Coslada

El Arquitecto
Leopoldo Arnaiz Eguren

FECHA
Diciembre 2022
LOCALIZACIÓN
Coslada
MADRID
MADRID

URBANISMO
ARNAIZ Arquitectos

TRAMO HORIZONTAL
APROXIMACIÓN 36R
ELEVACIÓN=742 m.



- LEYENDA**
- ++++ Limite de Término Municipal
 - Limite Ámbito de la Modificación Puntual
 - AFECCIONES AERONÁUTICAS**
 - Superficies de limitación de alturas de las servidumbres de aeródromo e instalaciones radioeléctricas
 - 690 Cota de servidumbres de aeródromo e instalaciones radioeléctricas
 - ALINEACIONES**
 - Alineación
 - - - Cambio de Norma Zonal
 - CALIFICACIÓN**
 - Residencial Multifamiliar (Ordenación Pormenorizada AA-Barrio de El Jarama)
 - Terciario (Ordenación Pormenorizada AA-Barrio de El Jarama)
 - Servicios de Infraestructuras
 - Equipamientos
 - Zonas Verdes
 - Red Viaria
 - HABITATS**
 - Hábitat de conservación prioritaria a incluir en zonas verdes locales

NORTE

ESCALA 1:2500

PLANO **6** Servidumbres aeronáuticas Aeropuerto Adolfo Suárez Madrid-Barajas

PROYECTO MODIFICACIÓN PUNTUAL DEL PGOU DE COSLADA Barrio de El Jarama

MP Coslada

URBANISMO ARNAIZ Arquitectos

FIRMAS
El Promotor:
Excmo. Ayuntamiento
Coslada

El Arquitecto:
Leopoldo Arnaiz Eguren

FECHA:
Diciembre 2022

LOCALIZACIÓN:
Coslada
MADRID
MADRID

ARNAIZ ARQUITECTOS, S.L.P. Méndez Álvaro 56 - 28045 MADRID

